

## Réalise une maquette de l'hôtel particulier de Lalande



Avant d'être un musée, l'hôtel de Lalande était un hôtel particulier, une grande maison dans laquelle vivait la famille de Pierre de Raymond de Lalande, qui était conseiller au parlement de Bordeaux (une sorte de magistrat). Il a été construit en 1779, entre cour et jardin. La grande cour se trouve à l'avant, le jardin se trouvait à l'arrière, pour que la famille puisse en profiter.

Son architecture est typique de la fin du 18<sup>e</sup> siècle. On dit qu'elle est *néoclassique*, un mot compliqué pour exprimer le fait qu'elle s'inspire de l'architecture de l'Antiquité. Voici quelques caractéristiques :

- La sobriété et la symétrie
- Les frontons triangulaires comme sur les temples romains ou grecs. Regarde sur la photo de la façade de l'hôtel de Lalande, ce sont les triangles en pierre au-dessus des fenêtres.

Connais-tu un bâtiment à Bordeaux qui ressemble à un temple de l'Antiquité (réponse ci-dessous) ? Son architecture est également néoclassique.

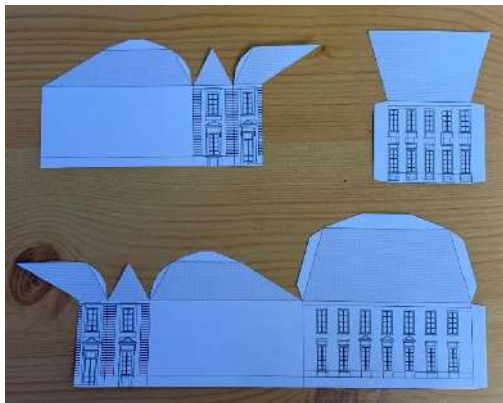


.....

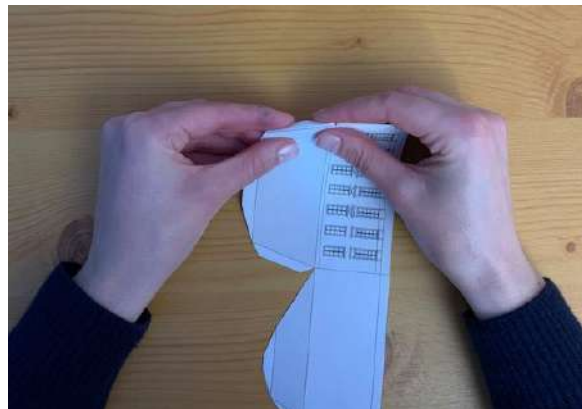
Aujourd'hui c'est toi l'architecte ! Construis la maquette en papier de l'hôtel particulier de Lalande en suivant les différentes étapes. Pour t'aider, tu trouveras ci-dessous un tutoriel en photos.

La pierre de l'hôtel de Lalande n'est pas peinte, mais tu peux t'amuser à la colorier.

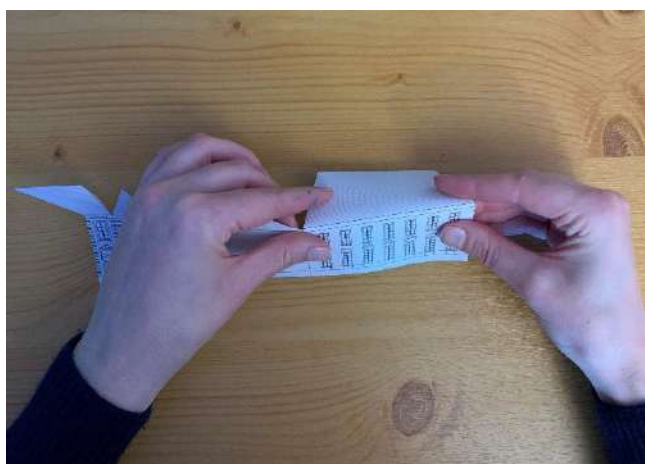
### 1<sup>ère</sup> étape : le pliage



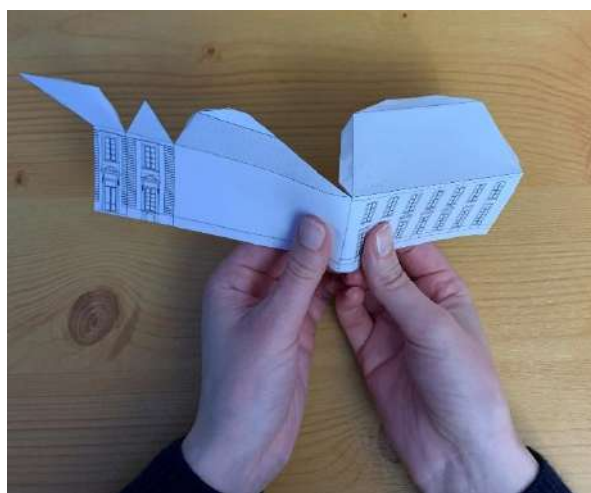
Découpe les trois parties qui composent la maquette en suivant bien les lignes noires. Une fois que tu as terminé de découper, tu dois avoir trois morceaux de l'hôtel face à toi. Attention à ne pas découper les languettes !



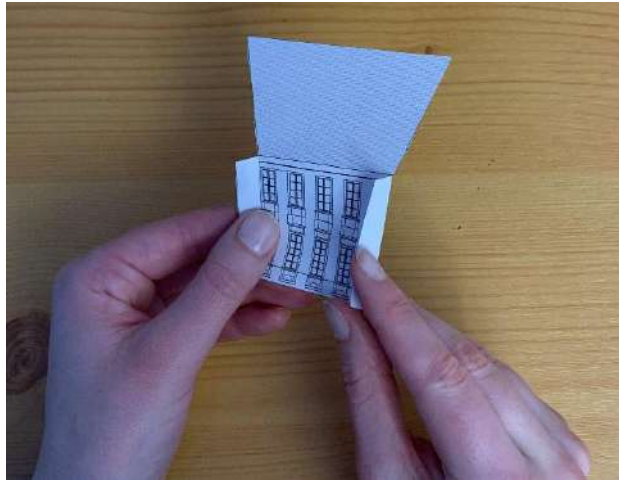
Plie les languettes vers l'intérieur. Elles te permettront d'assembler les différentes parties de la maquette.



Plie légèrement vers l'intérieur les lignes horizontales séparant la toiture de la façade.

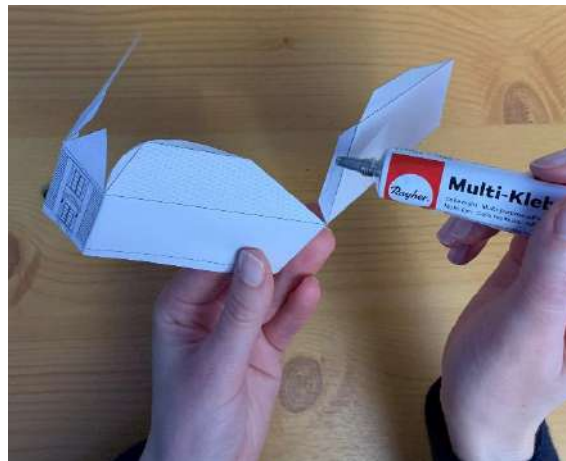


Puis, plie toutes les lignes verticales comme sur la photo, pour donner du volume à ta maquette.

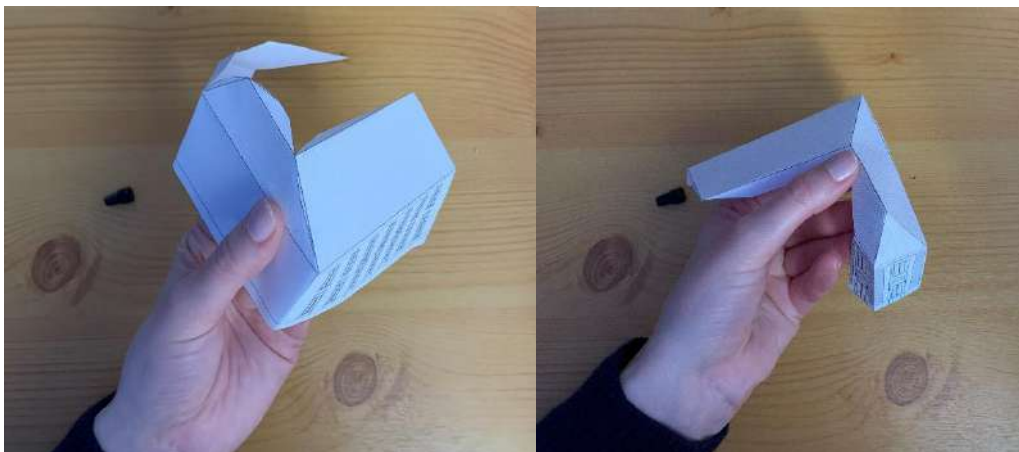


Attention ! Pour cette partie, plie les languettes vers l'extérieur comme sur la photo. Et pour la toiture, plie-la vers l'intérieur comme tu l'a fait précédemment.

## 2<sup>ème</sup> étape : le collage (les trois parties de l'hôtel restent indépendantes)

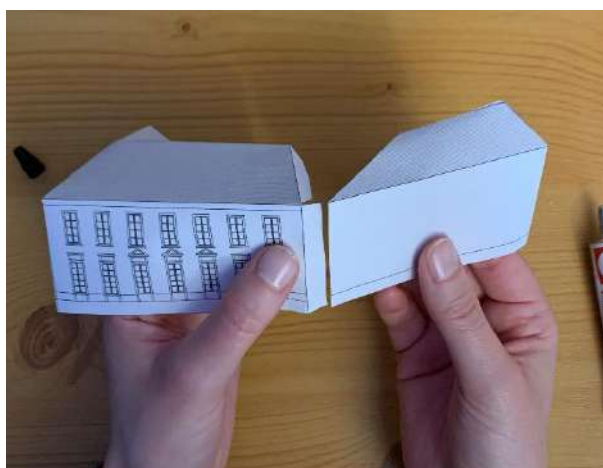


Mets de la colle sur chaque languette. Puis assemble-les aux toitures correspondantes.

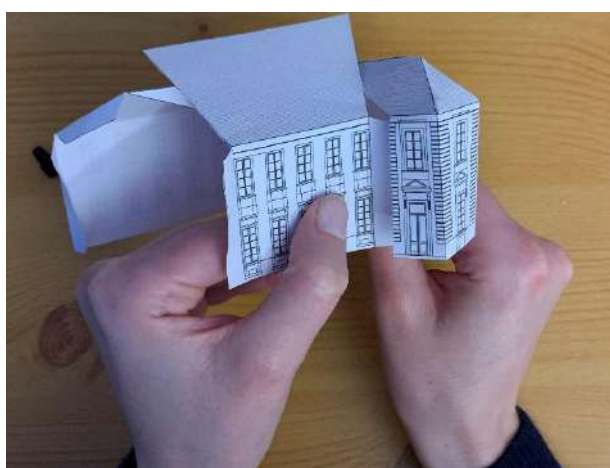


Comme ceci !

### 3<sup>ème</sup> étape : Assemblage des trois parties



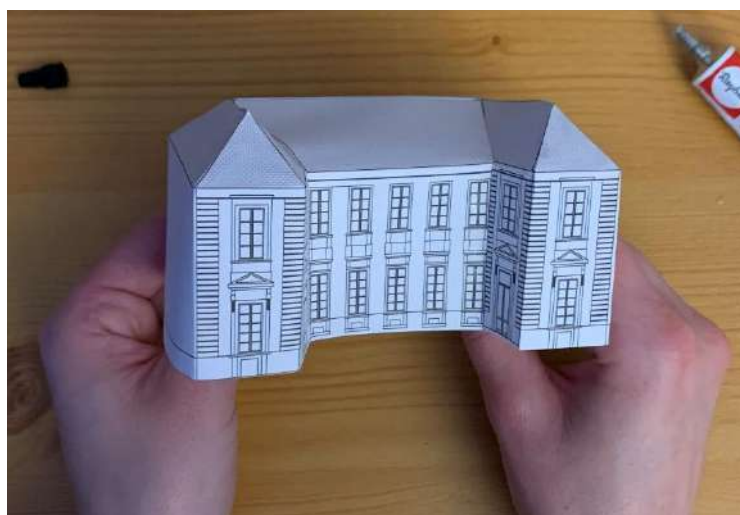
Assemble d'abord ces deux parties en collant les languettes pour former l'arrière de l'hôtel particulier.



Colle la partie centrale de l'hôtel comme sur la photo.



Puis colle les dernières languettes afin de former l'hôtel particulier.



Et voilà ta maquette de l'hôtel de Lalande terminée !

